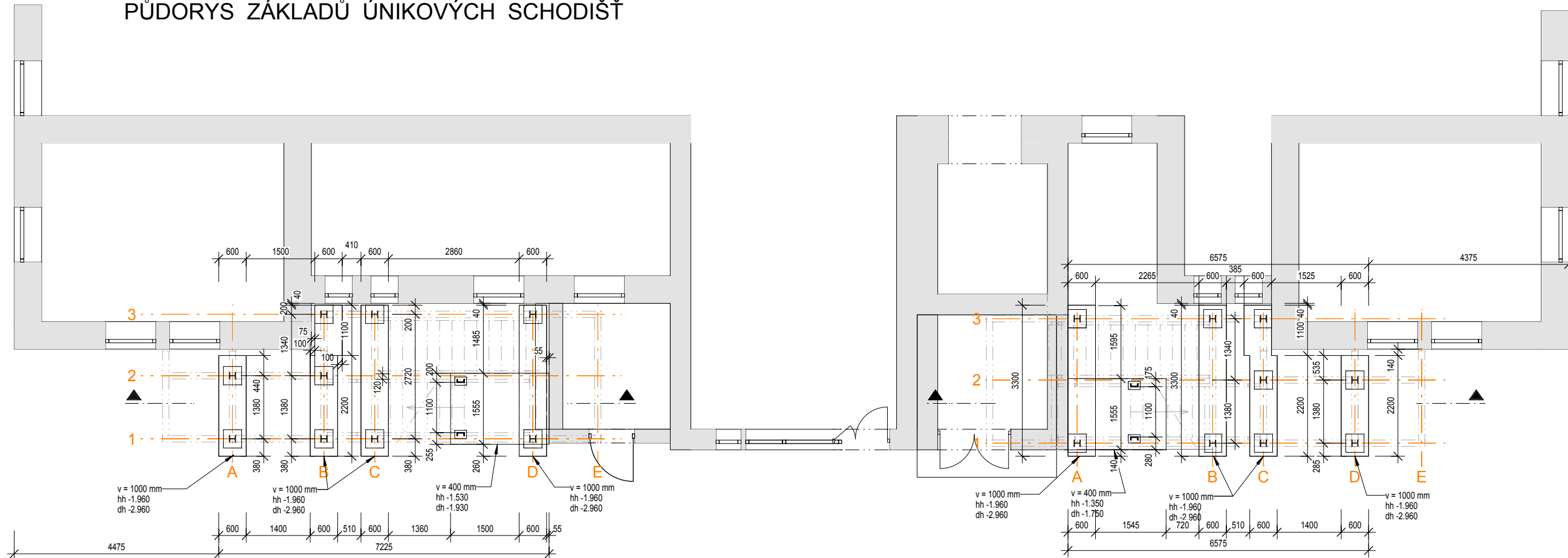
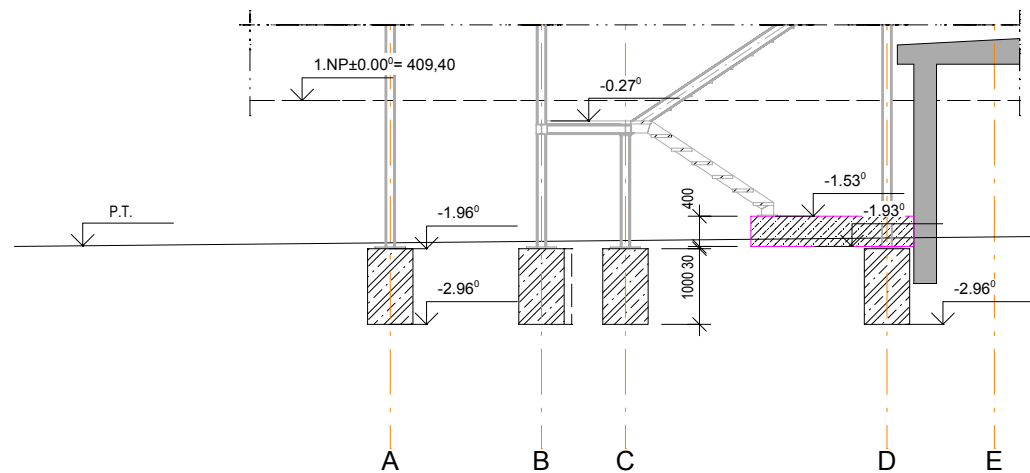


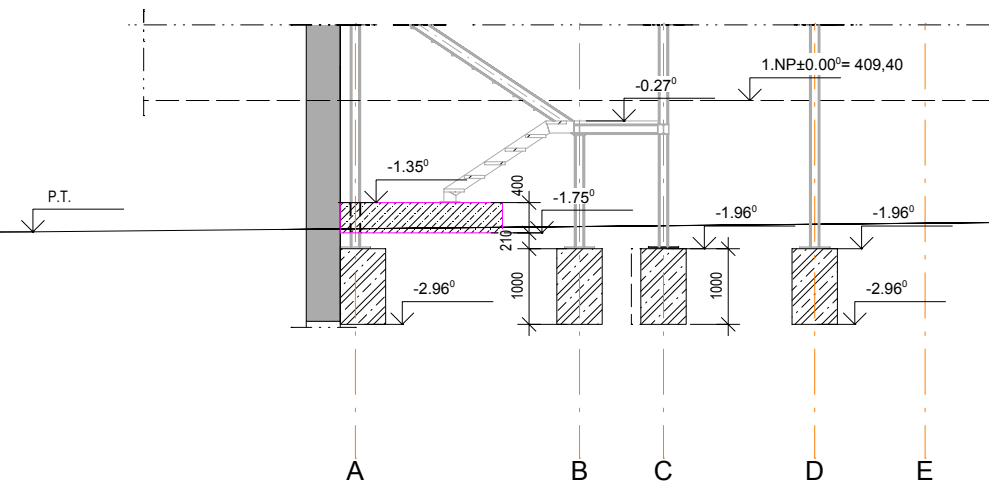
PŮDORYS ZÁKLADŮ ÚNIKOVÝCH SCHODIŠŤ



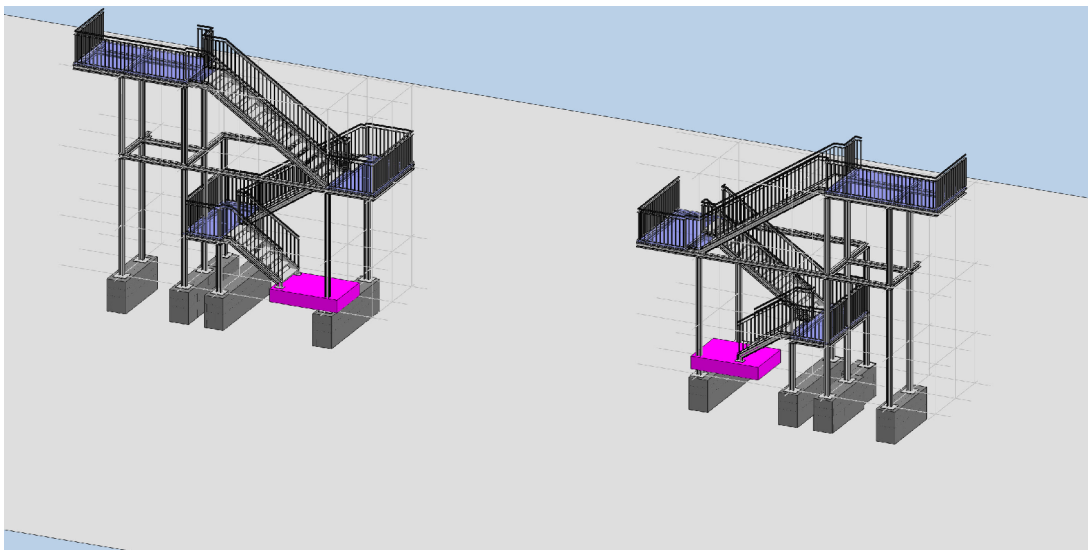
SCHEMATICKÝ ŘEZ ZÁKLAD SCHODIŠTĚ - 1



SCHEMATICKÝ ŘEZ ZÁKLAD SCHODIŠTĚ - 2



SCHEMA SCHODIŠŤ



Poznámka :

Beton základových pasů C30/35 - XC2

Základové pasy oddilátované od stávajících konstrukcí

Před zahájením prací nutno provést vytýčení sítí

Při realizaci zajistit stálý průjezd kolem objektu

1.NP = +0,000 = 409,40 m n.m.


Výškový systém BpV

Č. revize	Druh změny / Popis	Vypracoval / Podpis	Datum

Před zahájením realizace stavby je nutno dopracovat Realizační projektovou dokumentaci (RDS) v souladu s vyhláškou č.499/2006 Sb. ve znění pozdějších doplnků a novel

Generální projektant	Ing. Petr Lavička - PROJEKCE - ENGINEERING - KONZULTACE - Za Beránkem 758 / II, 33901 Klatovy IČO : 76140369	office : Pražská 22, 33901 Klatovy e-mail : lavicka.ing@gmail.com tel. : +420 724004430	
----------------------	--	---	---

Stavba / Projekt	Stavební úpravy / změna užívání 2.NP - Umístění oddělení DIP a DIOP do 2.NP stávající budovy čp.204, v areálu Klatovské nemocnice
Místo stavby :	Areál firmy Klatovské nemocnice a.s., Plzeňská 929, 33901 Klatovy p.č.1044 a p.č.2067, v kú. Klatovy, Plzeňský kraj

Investor / Stavebník	Klatovská nemocnice a.s. IČO : 26360527 Plzeňská 929, 339 01 Klatovy 2		Nemocnice Plzeňského kraje
----------------------	--	---	----------------------------------

Dokumentace	D.1 DOKUMENTACE STAVEBNÍHO NEBO INŽENÝRSKÉHO OBJEKTU	Odpovědný projektant / Autorka :	Paré :
Část dokumentace	D.1.2 STAVEBNĚ KONSTRUKČNÍ ŘEŠENÍ		
STAVEBNÍ OBJEKT (PROVOZOVNÍ SOUBOR)	SO 01 VLASTNÍ OBJEKT		
Architekt / autor návrhu :	Ing. Petr Lavička		
Vedoucí projektant (HIP) :	Ing. Petr Lavička	Výpracoval / Kreslil :	
Výpracoval / Kreslil :	Ing. Petr Lavička		
Datum :	30.6.2020	Arch. Číslo / Číslo zakázky :	20_002
STUPĚŇ DOKUMENTACE :		DSP	REVIZE / VARIANTA :
		00.0	MĚŘÍTKO :
		M 1 : 50	Číslo výkresu / přílohy

Název výkresu	ZÁKLADY - SCHODIŠTĚ	Číslo výkresu / přílohy	2.02
---------------	----------------------------	-------------------------	-------------

Tento výkres, a s ním související podklady, výpočty a návrhy, jsou výhradním duševním vlastnictvím zpracovatele dokumentace, jsou chráněny autorským zákonem. Nesmí být bez vědomí autora rozmnožovány, přenášány k použití třetí osobě, nebo užívány k jiným účelům než byly určeny.